

VÝKAZ DOSAVADNÍHO A NOVÉHO STAVU ÚDAJŮ KATASTRU NEMOVITOSTÍ

Dosavadní stav				Nový stav													
Označení pozemku parc. číslem	Výměra parcely		Druh pozemku Způsob využití	Označení pozemku parc. číslem	Výměra parcely		Druh pozemku Způsob využití	Typ stav by Způsob využití	Zpús. urč. výměr	Porovnání se stavem evidence právních vztahů							
	ha	m2			ha	m2				Díl přechází z pozemku označeného v katastru nemovitostí	dřívější poz. evidenci	Číslo listu vlastnictví	Výměra dílu		Označení dílu		
										GP							
564/1	1	69	10	orná půda	564/1	24	64	orná půda		2							
					564/2	11	80	orná půda									
					564/3	10	23	orná půda									
					564/4	10	23	orná půda									
					564/5	10	23	orná půda									
					564/6	10	23	orná půda									
					564/7	10	22	orná půda									
					564/8	11	15	orná půda									
					564/9	10	14	orná půda									
					564/10	10	23	orná půda									
					564/11	10	24	orná půda									
					564/12	10	23	orná půda									
					564/13	10	23	orná půda									
					564/14	10	24	orná půda									
					564/15	9	49	orná půda									
					*) (1 69 53)						3225	10001	1	01	30	celá	
											3226	10001			67	80	celá
											*)		1	69	10		
560	57	61	ovoc. sad	560	57	61	ovoc. sad		0			337					
1448/24	2	07	50	ostat.pl. silnice	1448/24	2	07	50	ostat.pl. silnice	0		254					
1489/1	10	75	ostat.komunikace	1489/1	10	75	ostat.komunikace		0		10001						
1493	14	62	ostat.pl. ostat.komunikace	1493	14	62	ostat.pl. ostat.komunikace		0		10001						
	4	59	58			4	60	01									
Parcely zjednodušené evidence - GP																	
3225	1	01	30	zaniká													
3226	67	80		zaniká													

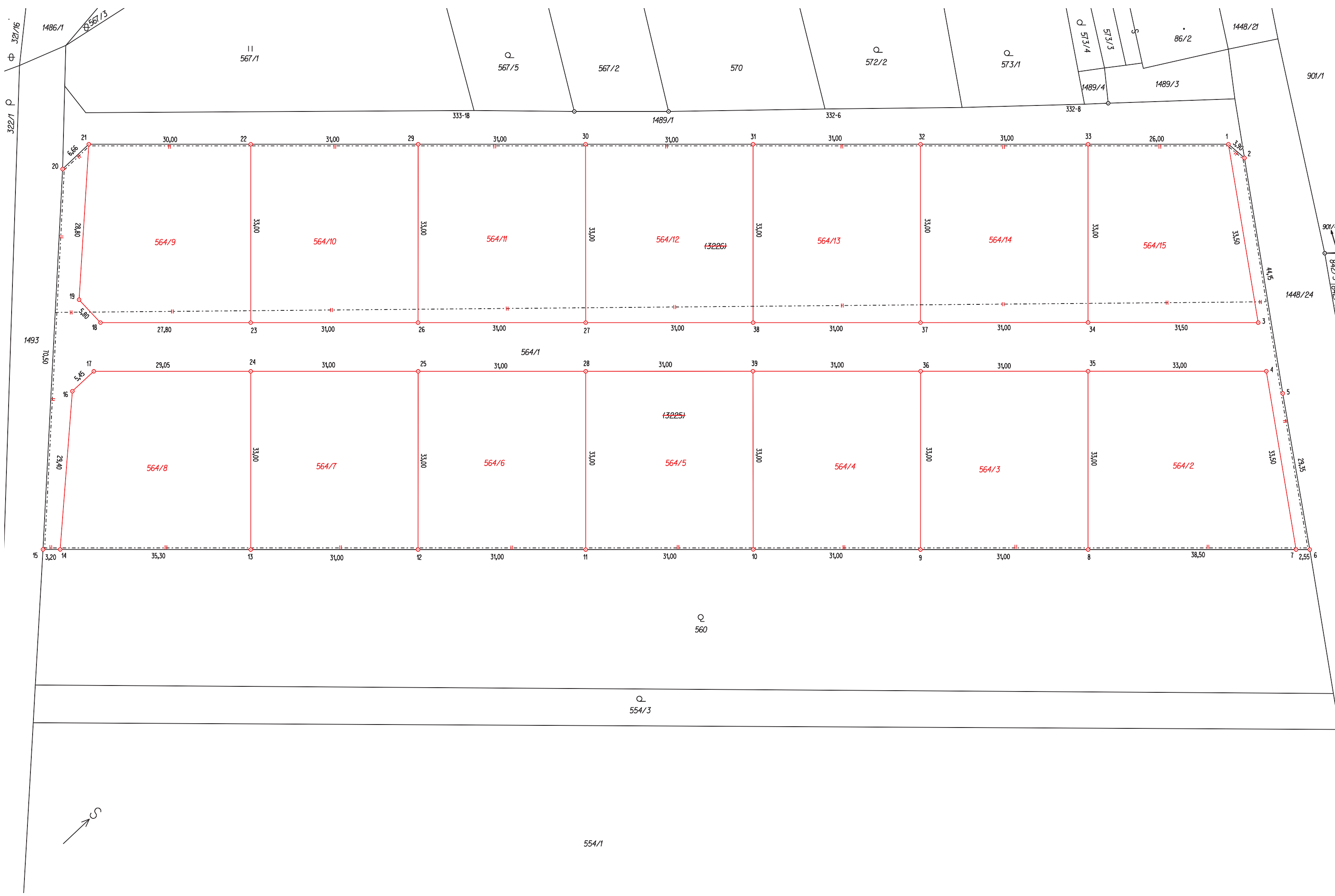
*) Rozdíl mezi výměrou parcely dosavadního stavu a součtem výměr parcel nového stavu v důsledku výpočtu s vyšším kódem způsobu určení výměr parcel nového stavu dle bodu 14.7. písm a) přílohy vyhlášky č.357/2013 Sb.

Zpřesnění geometrického a polohového určení pozemků podle § 50 odst. 1 písm. a) katastrálního zákona navržené v tomto geometrickém plánu lze v katastru nemovitostí provést jen na základě souhlasného prohlášení.

GEOMETRICKÝ PLÁN pro rozdělení pozemku, doplnění SGI o pozemek dosud evidovaný zjednodušeným způsobem, průběh vlastnický zpřesněné hranice pozemků	Geometrický plán ověřil úředně oprávněný zeměměřický inženýr:	Stejnopis ověřil úředně oprávněný zeměměřický inženýr:
	Jméno, příjmení: Ing. Hana Bekečová	Jméno, příjmení:
	Číslo položky seznamu úředně oprávněných zeměměřických inženýrů: 2229/2004	Číslo položky seznamu úředně oprávněných zeměměřických inženýrů:
	Dne: Číslo:	Dne: Číslo:
	Náležitosti a přesnosti odpovídá právním předpisům	Tento stejnopis odpovídá geometrickému plánu v elektronické podobě uloženému v dokumentaci katastrálního úřadu.
Vyhotovil: Ing. Hana Bekečová Jungmannova 26 669 02 Znojmo	Katastrální úřad souhlasí s očíslováním parcel.	Ověření stejnopisu geometrického plánu v listinné podobě.
Číslo plánu: 393-63/2019		
Okres: Jindřichův Hradec		
Obec: BUDÍŠKOVICE		
Kat. území: BUDÍŠKOVICE		
Mapový list ZS IX-21-08		
Dosavadním vlastníkem pozemků byla poskytnuta možnost seznámit se v terénu s průběhem navrhovaných nových hranic, které byly označeny předepsaným způsobem:		

Seznam souřadnic (S-JTSK)

Číslo bodu	Souřadnice pro zápis do KN			Poznámka
	Y	X	Kód kvality	
332-6	677452,94	1165366,14	3	sloupek plotu
332-8	677420,63	1165330,60	3	sloupek plotu
333-18	677497,29	1165413,61	3	sloupek plotu
1	677396,95	1165316,29	3	znak z platu
2	677393,06	1165315,88	3	znak z platu
3	677369,15	1165334,93	3	znak z platu
4	677361,58	1165340,02	3	znak z platu
5	677356,50	1165340,63	3	znak z platu
6	677332,04	1165356,82	3	znak z platu
7	677333,78	1165358,66	3	znak z platu
8	677360,20	1165386,68	3	znak z platu
9	677381,47	1165409,23	3	znak z platu
10	677402,72	1165431,76	3	znak z platu
11	677424,00	1165454,33	3	znak z platu
12	677445,28	1165476,90	3	znak z platu
13	677466,54	1165499,44	3	znak z platu
14	677490,74	1165525,10	3	znak z platu
15	677492,92	1165527,41	3	znak z platu
16	677510,51	1165503,36	3	znak z platu
17	677510,46	1165497,93	3	znak z platu
18	677516,16	1165490,85	3	znak z platu
19	677521,98	1165490,82	3	znak z platu
20	677541,66	1165476,44	3	znak z platu
21	677541,67	1165469,78	3	znak z platu
22	677521,11	1165447,98	3	znak z platu
23	677497,09	1165470,63	3	znak z platu
24	677490,53	1165476,80	3	znak z platu
25	677469,27	1165454,25	3	znak z platu
26	677475,85	1165448,09	3	znak z platu
27	677454,55	1165425,50	3	znak z platu
28	677448,00	1165431,69	3	znak z platu
29	677499,85	1165425,43	3	znak z platu
30	677478,59	1165402,87	3	znak z platu
31	677457,32	1165380,32	3	znak z platu
32	677436,05	1165357,76	3	znak z platu
33	677414,78	1165335,21	3	znak z platu
34	677390,76	1165357,84	3	znak z platu
35	677384,21	1165364,03	3	znak z platu
36	677405,46	1165386,57	3	znak z platu
37	677412,04	1165380,42	3	znak z platu
38	677433,29	1165402,96	3	znak z platu
39	677426,76	1165409,15	3	znak z platu



564/9

564/10

564/11

564/12

564/13

564/14

564/15

564/8

564/7

564/6

564/5

564/4

564/3

564/2

564/1

560

554/3

554/1

